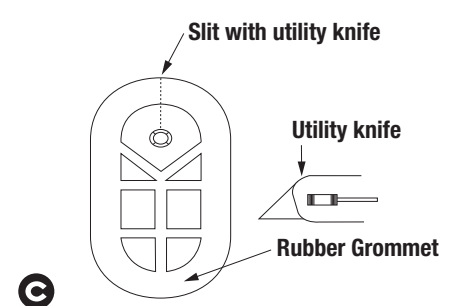
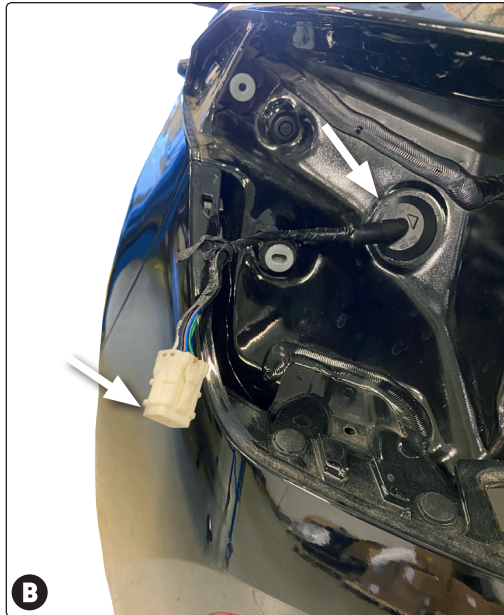
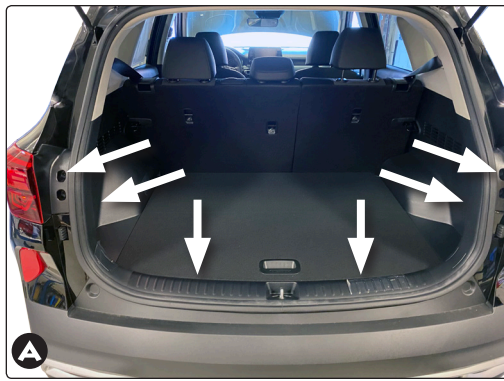


**Installation Instructions**  
**Directives de Montage**  
**Instrucciones de Instalación**

**T-Connector**  
**Connecteur en T**  
**Conector en T**

**Kia Seltos**



**⚠ WARNING**



**ALWAYS** read and follow all warnings and instructions included with purchase before beginning installation. Keep for future reference.

**DO NOT** exceed lower of towing manufacturing rating (including in your vehicle owner's manual) or specific amperage ratings stated on product.

**ALWAYS** read, understand and follow all warnings and instructions printed on tow vehicle's battery.

**ALWAYS** wear safety glasses and use all safety precautions during installation.

118828-037

Rev. B

02/25/21

**ENGLISH**

**TOOLS REQUIRED:**

10mm Socket & Ratchet or 10mm Wrench, Drill (3/32" Drill Bit), Wire Crimpers, Wire Cutters, Philips Head Screwdriver, Test-probe

1. Open hatch to locate the vehicle wiring inside the vehicle's rear cargo area by partially removing the plastic threshold cover, side panels, and cargo trays. **A**
2. Remove the taillights on both the driver and passenger side of the vehicle.
3. On the driver's side, slit the grommet to allow for T-Connector's wiring. From inside the cargo area, route the T-connector with **yellow & brown** wires thru the grommet slit on the driver's side. **C**
4. On the driver's side, insert the T-One® Connector end, with the **yellow** wire, between the vehicle wiring connectors and lock into place. Be careful not to damage the locking tabs and be sure that connectors are fully inserted with locking tabs in place. **B**
5. On the Driver's side, mount the T-One® Connector black box using the double-sided tape provided. Secure the remainder of the T-One® Connector harness with the cable ties provided, to prevent damage or rattling and being careful to avoid any areas that would cut or pinch the wire. **D**
6. Locate a suitable grounding point near the connector such as an existing ground stud or drill a 3/32" hole and secure the white wire using the eyelet and screw provided. (Do not drill into vehicle floor or bed.) Clean dirt and rustproofing from area.

**⚠ CAUTION**

Verify what is behind any surface prior to drilling to avoid damage to the vehicle and/or personal injury. Do not drill into any exposed surfaces.

7. Route the T-One® Connector end with green wire to the passenger's side behind the panels and along the threshold and up to the tail light pocket.
8. On the passenger side, slit the grommet to allow for T-Connector wiring. From inside the cargo area route the T-Connector end with the **green** wire thru the grommet slit on the passenger side. **C**
9. On the passenger side, insert the T-Connector end with the **green** wire between the vehicle wiring connectors and lock into place.
10. Either route the **black** wire thru a grommet and along the exterior frame or follow the existing wiring along the thresholds into the engine compartment up to the battery avoiding areas that may pinch or break the wire.
11. If installing **black** 12Ga. Wire though grommet, slit grommet and route **black** 12ga. Wire per instructions provided.
12. Disconnect the vehicle's Negative (-) battery cable. If not removed, remove the fuse from the yellow fuse holder (provided). After cutting the fuse holder wire, attach the ring terminal and secure to the vehicle's Positive (+) battery cable. Connect the other end of the fuse holder to the **black** 12 ga. wire, using the yellow butt connector (provided). **E**
13. **⚠ WARNING**  
Read and follow all warnings and cautions printed on the tow vehicle's battery. All connections must be complete for the T-One® Connector to function properly. Test and verify installation with a test light or trailer once installed. For initial test, reset vehicle electrical system by temporarily removing the key from the ignition.

14. Reconnect the vehicle's Negative (-) battery cable and install the 15 amp fuse into the fuse holder from step 12.
15. Reinstall the plastic trim panels, threshold, storage covers, floor covering and other items that may have been removed during installation, being careful not to pinch or cut the wires.

**NOTE**

Route the 4-Flat through the driver's side trim panel into storage compartment on the threshold and store there when not in use.



**⚠ WARNING**

Overloading circuits can cause fires. **DO NOT** exceed stated product ratings. Read vehicle's owner's manual & instruction sheet for additional information.

## ⚠ AVERTISSEMENT



**TOUJOURS** lire et observer toutes les consignes de sécurité et les instructions qui accompagnent votre achat avant de commencer l'installation. Conserver ces consignes et instructions pour consultation ultérieure.

**NE PAS** excéder la moins élevée des spécifications d'intensité de courant (ampérage) suivantes: celle du fabricant de remorque (y compris celle figurant dans le manuel du propriétaire du véhicule) ou celles figurant sur le produit.

**TOUJOURS** lire, comprendre et observer toutes les consignes de sécurité et les instructions imprimées sur la batterie du véhicule de remorquage.

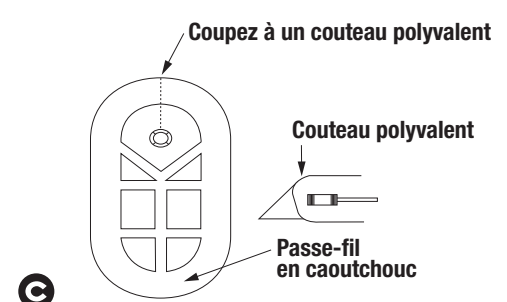
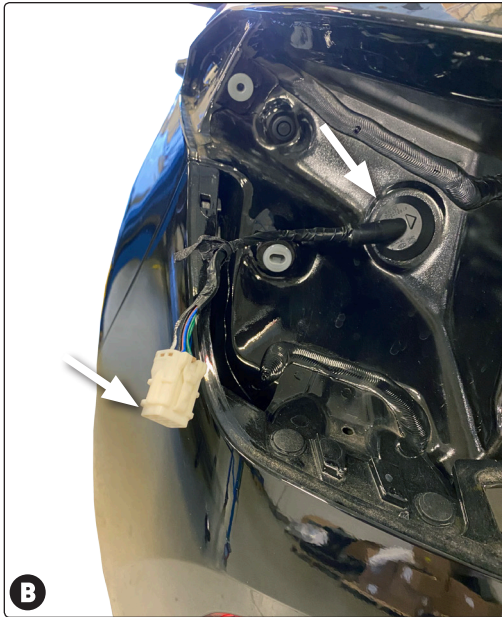
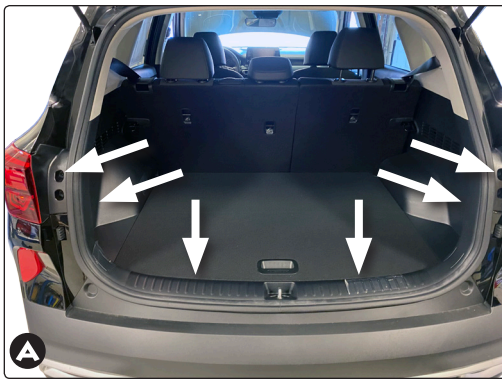
**TOUJOURS** porter des lunettes de protection et prendre toutes les mesures de sécurité pendant l'installation.

## FRANÇAIS

### OUTILS REQUIS:

Écarteur de panneau de garnissage, Cliquet et douille de 10 mm ou clé de 10 mm, Perceuse (mèche de 3/32 po), Sertisseurs, Coupe-fils, Tournevis à pointe cruciforme, Sonde de vérification

1. Ouvrir le hayon et retirer partiellement le couvercle de seuil en plastique, les panneaux latéraux et les plateaux de transport pour repérer le câblage du véhicule à l'intérieur du compartiment à bagages arrière. **A**
2. Enlever les feux arrière des côtés conducteur et passager du véhicule.
3. Du côté conducteur, fendre le passe-fils pour permettre l'insertion du connecteur en T. Depuis le compartiment à bagages, insérer l'extrémité du connecteur en T munie des fils **jaune** et **brun** dans la fente du passe-fils côté conducteur. **C**
4. Du côté conducteur, insérer l'extrémité du T-One® Connecteur munie du fil **jaune** entre les connecteurs du câblage du véhicule, puis verrouiller en place. Veiller à ne pas briser les pattes de verrouillage et s'assurer que les connecteurs sont complètement rentrés, avec les pattes de verrouillage en place. **B**
5. Du côté conducteur, monter la boîte noire du T-One® Connecteur à l'aide du ruban adhésif à deux faces qui est fourni. Afin de prévenir les dommages ou les bruits de cliquetis, fixer le reste du harnais du T-One® Connecteur à l'aide des attaches de câble fournies, en prenant soin d'éviter les endroits susceptibles de couper ou coincer les fils. **D**
6. Repérer un endroit approprié (p.ex. borne de masse) à proximité du connecteur pour effectuer la mise à la masse, ou percer un trou de 3/32 po et fixer le fil blanc à l'aide de l'oeillet et de la vis fournis. (Ne pas percer le plancher ou la plateforme du véhicule.) Nettoyer la surface pour y enlever toute trace de saleté ou de traitement antirouille.  
**⚠ ATTENTION**  
Avant de percer, vérifier ce qui se trouve sous la surface pour prévenir tout dommage au véhicule ou toute lésion corporelle. Ne pas percer de surfaces exposées.
7. Faire passer du côté passager l'extrémité T-One® Connecteur munie du fil vert, derrière les panneaux et le long du seuil et jusqu'à la poche de feu arrière.
8. Du côté passager, fendre le passe-fils pour permettre l'insertion du connecteur en T. Depuis le compartiment à bagages, insérer l'extrémité du connecteur en T munie du fil **vert** dans la fente du passe-fils côté passager. **C**



9. Du côté passager, insérer l'extrémité du connecteur en T munie du fil **vert** entre les connecteurs du câblage du véhicule et verrouiller en place.
10. De deux choses l'une : acheminer le fil **noir** à travers le passe-fils et le long du cadre de châssis extérieur, ou; suivre le filage existant le long des seuils jusque la batterie dans le haut du compartiment moteur, en prenant soin d'éviter les endroits susceptibles de pincer ou endommager le fil.
11. Si l'on fait passer le câble **noir** de calibre 12 à travers le passe-fils, fendre le passe-fils et acheminer le câble **noir** selon les instructions fournies.
12. Débrancher le câble de la borne négative (-) de la batterie du véhicule. Si ce n'est déjà fait, enlever le fusible du porte-fusible jaune (fourni). Après avoir coupé le fil du porte-fusible, attacher la cosse à anneau et la fixer au câble de la borne positive (+) de la batterie du véhicule. À l'aide du raccord jaune (fourni), attacher l'autre extrémité du porte-fusible au fil **noir** de calibre 12. **E**
13. **⚠ AVERTISSEMENT**  
À l'aide du raccord jaune (fourni), attacher l'autre extrémité du porte-fusible au fil noir de calibre 12. Tous les branchements doivent être terminés pour que le T-One® Connecteur fonctionne correctement. Tester et vérifier l'installation à l'aide d'une lampe témoin ou sur une remorque. Comme test initial, réinitialiser le système électrique du véhicule en retirant temporairement la clé du contact.

14. Rebrancher le câble de la borne négative (-) de la batterie du véhicule et placer le fusible de 15 ampères dans le porte-fusible mentionné à l'étape 12.
15. Remettre en place les panneaux de garnissage, le seuil, les couvercles de rangement, le revêtement de plancher et les autres éléments qui ont été enlevés lors de l'installation, en prenant soin de ne pas pincer ni couper les fils.

### REMARQUE

Faire passer le connecteur plat 4 voies à travers le panneau de garnissage côté conducteur puis dans le compartiment de rangement sur le seuil et le ranger à cet endroit quand il ne sert pas.



### ⚠ AVERTISSEMENT

La surcharge des circuits peut provoquer des incendies. **NE PAS** excéder les spécifications relatives au produit. Lire le manuel du propriétaire du véhicule et le feuillet d'instructions pour des informations supplémentaires.

## ⚠ ADVERTENCIA



**SIEMPRE** leer y seguir todas las advertencias e instrucciones incluidas con la compra antes de comenzar la instalación. Conservar para referencia futura.

**NO** exceder el menor valor entre la calificación del fabricante del remolque (que se incluye en el manual del propietario de su vehículo) o las calificaciones de amperaje específicas que se indican en el producto.

**SIEMPRE** leer y seguir todas las advertencias e instrucciones impresas en la batería del vehículo de remolque.

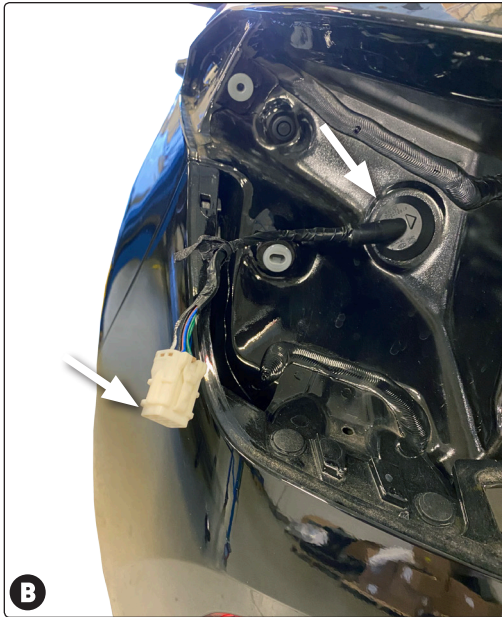
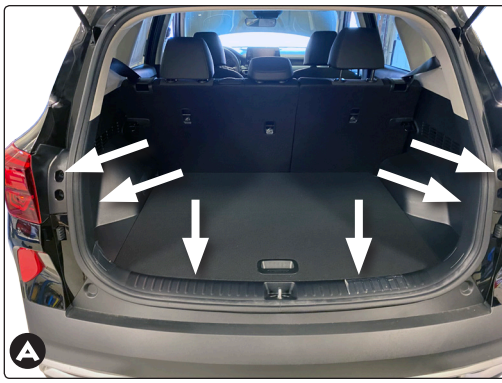
**Utilizar SIEMPRE** gafas de seguridad y seguir todas las precauciones de seguridad durante la instalación.

## ESPAÑOL

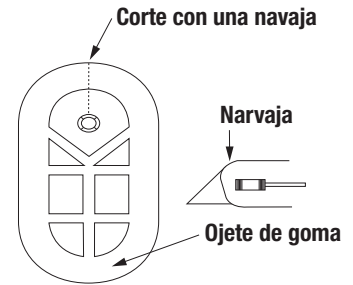
### HERRAMIENTAS NECESARIAS:

Corte el removedor de paneles, Encaje y trinquete de 10mm o llave de tuercas de 10mm, Taladro (broca de 3/32"), Plegadores de cable, Cortadores de cable, Destornillador de estrella, Terminal de prueba

1. Abra la escotilla para localizar el cableado del vehículo al interior del área de carga posterior quitando parcialmente la cubierta plástica del umbral, los paneles de los costados y las bandejas de carga. **A**
2. Retire las luces traseras tanto en el costado del conductor como del pasajero del vehículo.
3. En el lado del conductor, corte la arandela para permitir el cableado del conector en T. Desde el interior del área de carga, dirija el conector en T con cables **amarillos** y **marrones** a través de la ranura de la arandela en el lado del conductor. **C**
4. En el costado del conductor, inserte el extremo del T-One® Conector, con el cable **amarillo**, entre los conectores del cableado del vehículo y asegure en su lugar. Tenga cuidado de no dañar las pestañas de bloqueo y cerciórese de que los conectores estén completamente insertados con las pestañas de bloqueo en su lugar. **B**
5. En el costado del conductor, instale la caja negra T-One® Conector utilizando la cinta adhesiva por ambos lados que se suministra. Fije el resto del arnés del T-One® Conector con los amarres de cable que se suministran, para evitar daños o vibración y con cuidado de evitar áreas que podrían cortar o pellizcar el cable. **D**
6. Encuentre un punto adecuado de conexión a tierra cerca del conector como es un perno de tierra existente o perforo un orificio de 3/32" y asegure el cable blanco usando el ojete o tornillo que se suministran. (No perforo en el piso o base del vehículo). Limpie la suciedad y el anticorrosivo del área.  
**⚠ ATENCIÓN**  
Revise qué hay detrás de cualquier superficie antes de perforar para evitar daños al vehículo y/o lesiones personales. No perforo ninguna superficie expuesta.
7. Enrute el extremo T-One® Conector con el cable verde hacia el costado del pasajero detrás de los paneles y a lo largo del umbral y hasta el bolsillo de la luz de la cola.



**C**



8. En el lado del pasajero, corte la arandela para permitir el cableado del conector en T. Desde el interior del área de carga, dirija el extremo del conector en T con el cable **verde** a través de la ranura de la arandela en el lado del pasajero. **C**
9. En el costado del pasajero, inserte el extremo del conector en T con el cable **verde** entre los conectores del cableado del vehículo y asegure en su lugar.
10. Dirija el alambre negro a través de un pasacables y a lo largo del bastidor exterior o siga el cableado existente a lo largo de los umbrales y dentro del compartimiento del motor hasta la batería para evitar las áreas que pueden pellizcar o romper el cable.
11. Si instala un cable **negro** calibre 12 a través de la arandela, haga una ranura en la arandela y dirija el cable **negro** calibre 12 según las instrucciones proporcionadas.
12. Desconecte el cable negativo (-) de la batería del vehículo. Si no se ha retirado, retire el fusible del portador de fusibles amarillo (suministrado). Después de cortar el alambre del portador de fusibles, una el terminal de anillo y asegúrelo al cable positivo (+) de la batería del vehículo. Conecte el otro extremo del portador de fusibles al alambre **negro** de 12 ga. usando el conector de cabeza amarillo (suministrado). **E**

### 13. ⚠ ADVERTENCIA

Lea y siga todas las advertencias y precauciones impresas en la batería del vehículo de remolque. Se deben completar todas las conexiones para que el T-One® Conector funcione correctamente. Ensaye y verifique la instalación con una luz de prueba o remolque una vez se instale. Para la prueba inicial, reinicialice el sistema eléctrico del vehículo al quitar temporalmente la llave de la ignición.

14. Vuelva a conectar el cable negativo (-) de la batería e instale el fusible de 15 amperios en el portador de fusibles del paso 12.
15. Vuelva a instalar los paneles de guarnición plásticos, el umbral, las cubiertas de almacenaje, las cubiertas del piso y otros elementos que se hayan retirado durante la instalación, con cuidado de no pellizcar o cortar los cables.

### NOTA

Dirija el conector plano de 4 vías a través del panel de guarnición lateral del conductor en el compartimiento de almacenaje en el umbral y guarde ahí cuando no esté en uso.



### ⚠ ADVERTENCIA

La sobrecarga de los circuitos puede causar incendios. **NO** exceder las calificaciones indicadas en el producto. Leer el manual del propietario del vehículo y la hoja de instrucciones para información adicional.