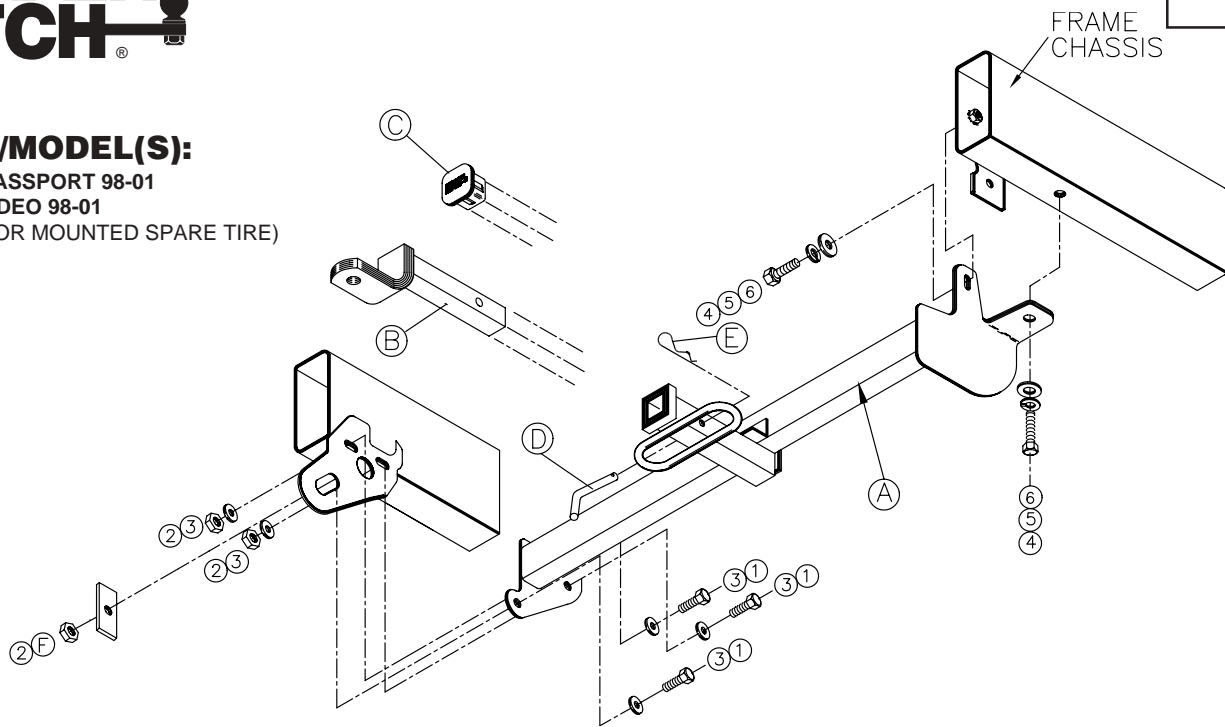


### MAKE/MODEL(S):

HONDA PASSPORT 98-01  
ISUZU RODEO 98-01  
(WITH DOOR MOUNTED SPARE TIRE)



### PARTS IDENTIFICATION / IDENTIFICATION DES PIÈCES (BOLT PACK NO. KA-8002-191)

A) Receiver assembly	A) Receveur	1) Hex bolt	1/2" x 1 3/4	(3)	1) Boulon hexagonal
B) Ball mount (90003)	B) Barre de traction	2) Flange Hex nut	1/2"	(3)	2) Ecrou a rebord
C) Hitch cover	C) Plaque décorative	3) Flat washer	1/2	(5)	3) Rondelle plate
D) Hitch pin	D) Cheville	4) Hex bolt	12mmx35mm	(2)	4) Boulon hexagonal
E) Clip	E) Goupille	5) Lock washer	12mm	(2)	5) Rondelle de blocage
F) Spacer	F) Espaceur	6) Flat washer	12mm	(2)	6) Rondelle plate

**TOOLS REQUIRED:** 3/4", 18mm and 19mm sockets, 3/4" wrench, ratchet or impact gun to suit, 100 FT/LB torque wrench.  
**OUTILS REQUIS:** Douilles de 19mm, 18mm, 3/4" et 3/4"; froulure, manche a rochet ou clé à chocs si nécessaire; clé

### INSTRUCTIONS:

- Loosely attach hitch assembly (A) as shown by illustration.
- Tighten bolts as per torque table
- Place drawbar (B) into hitch assembly (A) and insert pull pin (D) into end of drawbar (B). Use pin clip (E) to secure pull pin (D) in place.
- Cover plate (C) should replace drawbar (B) when not in use.

- Attachez sans serrer li attelage (A) aux trous localisés tel que montré au dessus.
- Serrez tous les boulons: référez à la table de dynamomé sur la d'instructions
- Insérez la barre de traction (B) dans l'attelage (A) et insérez la cheville (D) à l'extrémité de la barre de traction (B). Utilisez la goupille (E) pour sécuriser la cheville (D) en place.
- Lorsque vous n'utilisez pas votre attelage, remplacez votre barre de traction (B) par la plaque décorative (C).

For fit problems call 1-800-461-5595 / Pour assistance au cas de problèmes d'ajustement, appelez 1-800-461-5595

MAX TRAILER WEIGHT / POIDS MAX DE LA REMORQUE **3500 lbs.**

MAX TONGUE WEIGHT / POIDS MAX DU TIMON **300 lbs.**

Bolt Size Grandeur des boulons	Grade 5 Torque Dynamométrique	Metric / Métrique	Grade 8.8 Torque Dynamométrique
3/8	30 Ft. Lb.	8 mm	18 Ft. Lb.
7/16	54 Ft. Lb.	10 mm	36 Ft. Lb.
1/2	72 Ft. Lb.	12 mm	64 Ft. Lb.
5/8	150 Ft. Lb.	14 mm	103 Ft. Lb.
3/4	245 Ft. Lb.		

Maximum torque for tab nuts is 38 Ft. Lb.

la dynamométrie maximale pour les écrous avec extension est 38 lb-pi.

#### Warning:

This hitch is designed to safely carry the loads specified. Under no circumstances do we recommend exceeding the towing vehicle manufacturer's recommended vehicle towing capacities.

#### Avertissement:

Cet attelage a été créé pour porter sans danger les charges prévues. En aucun cas vous ne devez dépasser les normes de capacités de remorquage établies par le fabricant de votre véhicule.